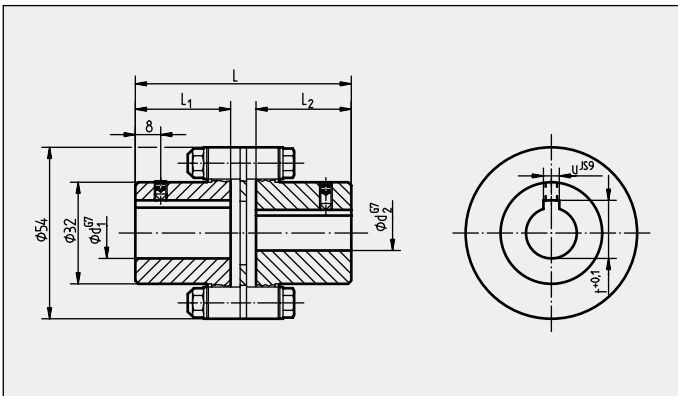


Verdrehsteife Kupplung Typ HK..5..

für zylindrische Bohrungen bis Ø 22 mm mit Paßfedernut.
Oberflächenschutz: gelb chromatiert
Elektrisch isoliert Typ HKI 5, Länge verkürzt sich um 2 mm.

Mit Klemmnabe,
geschlitzte Bohrung bis max. Ø 20 mm mit Paßfedernut.
Zur Montage ist eine Zugangsöffnung „zum Klemmen“ erforderlich.

HK..5 bevorzugt für Geber in Bauform B5
– zentrierte Anbauten siehe Seite 14



Typ type	L	L ₁	L ₂	Maßzeichnung Dimension drawing
HK 520	44	22	13	HM 84 M 52 211
HK 522	52	22	22	
HK 532	60	30	22	
HK 533	68	30	30	
HK 521*	37	22	8*	HM 84 M 52 210

Elektrisch isoliert Typ HKI 5 Coupling insulated type HKI 5				
Typ type	L	L ₁	L ₂	Maßzeichnung Dimension drawing
HKI 520	42	22	13	HM 84 M 52 211
HKI 522	50	22	22	
HKI 532	58	30	22	
HKI 533	66	30	30	
HKI 521*	36	22	8*	HM 84 M 52 210

Typenschlüssel s. S. 5
Type code see page 5

*für FG 4 in Bauform B5s, Maß d1 mit Klemmung/Kerbverzahnung Ø10 / DIN 5481
*for FG 4 in construction B5s, dimension d1 with clamp/serration Ø10 – DIN 5481

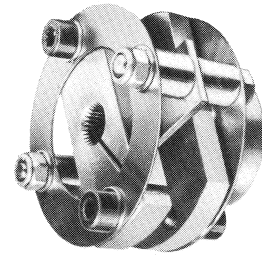
Torsion-resistant coupling type HK..5..

for cylindrical bores up to Ø 22 mm with feather keyway
surface finish: yellow chromed
Electrically insulated type HKI 5, length is 2 mm shorter.

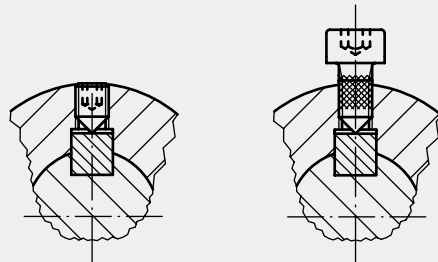
With chuck,
slit bore up to max. Ø 20 mm with feather keyway.
Access space for "for clamping" is necessary for fitting.

HK..5 preferred for encoders construction B5
– centered attachments see page 14

Foto zeigt HK 521
picture shows HK 521



DETAIL:
Radial-Gewindestift drückt auf Paßfeder-Rücken
keine Beschädigung der Wellenoberfläche
Radial grub screw presses onto the back of the
feather keyway therefore no damage to the
surface of the shaft.



Gewindestift M4 x 8 –
DIN 914
set screw M4 x 8 –
DIN 914

nur auf Bestellung
mikroklebebeschichtete
Zyl. Schraube
micro-adhesive coated
cheese head screw
only on request

Nabenbohrungen / hub bores		
d ₁ / d ₂	t	u
5/8"	18,1	4,75
1/2"	14,5	3,2
11	12,8	4
12	13,8	4
14	16,3	5
16	18,3	5
19	21,8	6
20	22,8	6
22	24,8	6