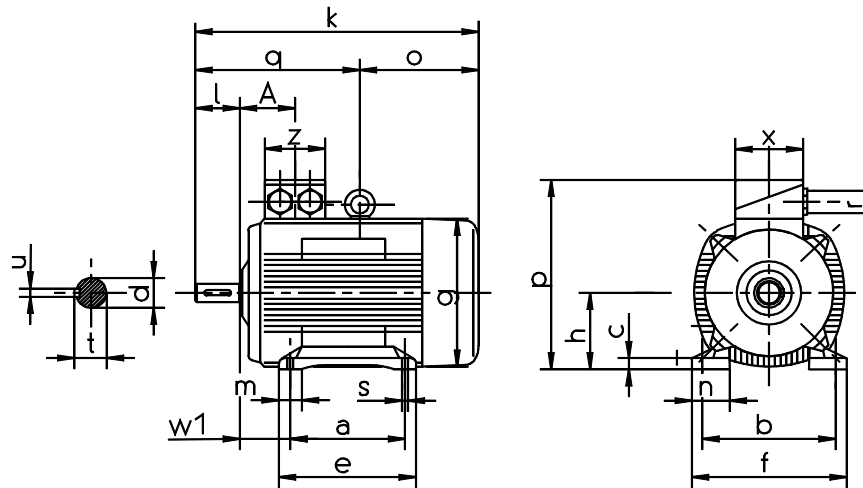
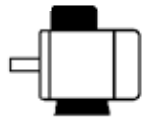


Massblatt B3

Drehstrom-Synchrongeneratoren mit Permanenterregung
Graugussgehäuse

Bauform:
IM B3
Anschlusskasten:
Standard, oben



JOHANNES
HÜBNER
GIESSEN

Fabrik elektr. Maschinen GmbH

Siemensstr. 7, D-35394 Giessen

Tel. 0641 / 7969-(0)

Fax 0641 / 73645

Ansprechpartner/Email:

Ewald Ohl, Maik Will; Durchw.: -17
ewald.ohl@huebner-giessen.com
maik.will@huebner-giessen.com

DSG P - Baureihe

Maschinentyp	Maß	71.07-0,8	71.07-8	80.10-8	112.14-10	112.17-10	112.16-10	132.15-10	132.20-10	160.20-10	200.25-10
Gesamtlänge	k	242	242	297	357	391	479	481	529	609	757
Gesamthöhe mit Klemmkasten	p	140	140	200	249	249	290	331	331	402	500
Wellenlänge	l	30	30	50	60	60	80	80	80	110	140
Wellendurchmesser	d	14	14	22	28	28	32	38	38	48	60
Max. Wellenbreite mit Passfeder	t	16,1	16,1	24,5	31	31	35	41	41	51,5	64
Breite Passfeder	u	5	5	6	8	8	10	10	10	14	18
Fußlänge	e	108	108	147	180	180	172	180	218	257	322
Abstand Fußbohrung	a	90	90	100	140	140	140	140	178	210	267
Durchmesser Fußbohrung	s	7	7	10	12	12	12	12	12	15	19
Abstand Fußbohrung-Wellenbund	w1	45	45	50	70	70	70	89	89	108	133
Fußbreite	f	140	140	152	224	224	226	256	256	296	372
Abstand Fußbohrung	b	112	112	125	190	190	190	216	216	254	318
Durchmesser Lüfterhaube	g	138	138	157	196	196	217	258	258	313	390
Spitzenhöhe	h	71	71	80	112	112	112	132	132	160	200
Max. Axialkraft	F_a	0,145 kN	0,145 kN	0,44 kN	0,52 kN	0,52 kN	1,4 kN	1,1 kN	1,1 kN	2,5 kN	4,3 kN
Max. Radialkraft (½ Wellenlänge)	F_r	0,29 kN	0,29 kN	0,77 kN	0,98 kN	0,98 kN	1,7 kN	2,6 kN	2,6 kN	3,8 kN	5,6 kN
Masseträgheitsmoment [kgm ²]	J	0,00073	0,00073	0,00375	0,01225	0,0139	0,023	0,043	0,053	0,145	0,440
Masse	m	6,5 kg	6,5 kg	18 kg	37 kg	39 kg	53 kg	70 kg	86 kg	136 kg	265 kg

Massblatt B5

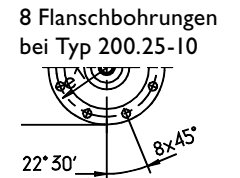
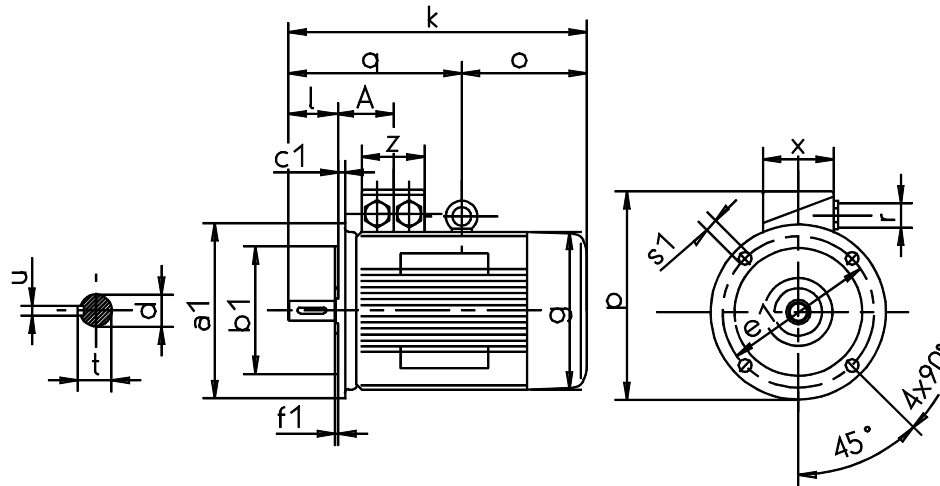
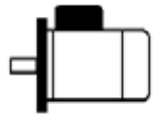
Drehstrom-Synchrongeneratoren mit Permanenterregung
Graugussgehäuse

Bauform:

IM B5

Anschlusskasten:

Standard, oben



Fabrik elektr. Maschinen GmbH

Siemensstr. 7, D-35394 Giessen

Tel. 0641 / 7969-(0)

Fax 0641 / 73645

Ansprechpartner/Email:

Ewald Ohl, Maik Will; Durchw.: -I7
ewald.ohl@huebner-giessen.com
maik.will@huebner-giessen.com

DSG P - Baureihe

Maschinentyp	Maß	71.07-0,8	71.07-8	80.10-8	112.14-10	112.17-10	112.16-10	132.15-10	132.20-10	160.20-10	200.25-10
Gesamtlänge	k	242	242	297	357	391	479	481	529	609	757
Gesamthöhe mit Klemmkasten	p	201,5	201,5	220	262	262	328	374	374	417	525
Wellenlänge	l	30	30	50	60	60	80	80	80	110	140
Wellendurchmesser	d	14	14	22	28	28	32	38	38	48	60
Max. Wellenbreite mit Passfeder	t	16,1	16,1	24,5	31	31	35	41	41	51,5	64
Breite Passfeder	u	5	5	6	8	8	10	10	10	14	18
Durchmesser Lüfterhaube	g	138	138	157	196	196	217	258	258	313	390
Durchmesser Flansch	a1	160	160	200	250	250	300	350	350	350	450
Durchmesser Lochkreis	e1	130	130	165	215	215	265	300	300	300	400
Durchmesser Zentriersitz	b1	110	110	130	180	180	230	250	250	250	350
Abstand Zentriersitz-Lagerschild	f1	3,5	3,5	3,5	4	4	4	5	5	5	5
Breite Lagerschild	c1	10,3	10,3	10	11	11	12	13	13	13	16
Durchmesser Flanschbohrung	s1	9	9	11	14	14	14	18	18	18	18
Max. Axialkraft	F_a	0,145 kN	0,145 kN	0,44 kN	0,52 kN	0,52 kN	1,4 kN	1,1 kN	1,1 kN	2,5 kN	4,3 kN
Max. Radialkraft (½ Wellenlänge)	F_r	0,29 kN	0,29 kN	0,77 kN	0,98 kN	0,98 kN	1,7 kN	2,6 kN	2,6 kN	3,8 kN	5,6 kN
Masseträgheitsmoment [kgm ²]	J	0,00073	0,00073	0,00375	0,01225	0,0139	0,023	0,043	0,053	0,145	0,440
Masse	m	6,5 kg	6,5 kg	18 kg	37 kg	39 kg	53 kg	70 kg	86 kg	136 kg	265 kg

Massblatt B35

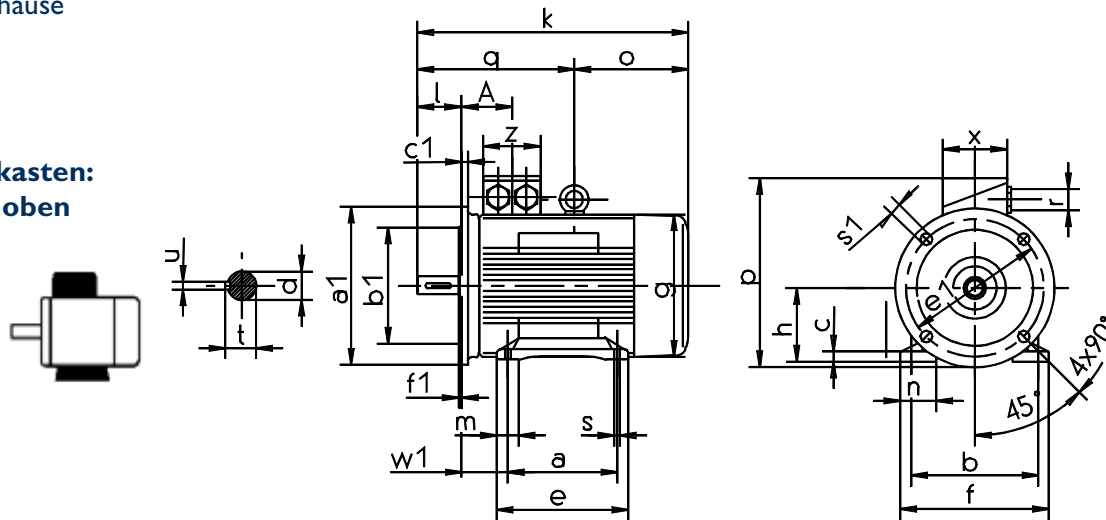
Drehstrom-Synchrongeneratoren mit Permanenterregung
Graugussgehäuse

Bauform:

IM B35

Anschlusskasten:

Standard, oben



JOHANNES
HÜBNER
GIESSEN

Fabrik elektr. Maschinen GmbH

Siemensstr. 7, D-35394 Giessen

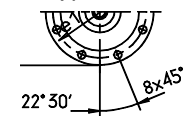
Tel. 0641 / 7969-(0)

Fax 0641 / 73645

Ansprechpartner/Email:

Ewald Ohl, Maik Will; Durchw.: -I7
ewald.ohl@huebner-giessen.com
maik.will@huebner-giessen.com

8 Flanschbohrungen
bei Typ 200.25-10



DSG P - Baureihe

Maschinentyp	Maß	71.07-0,8	71.07-8	80.10-8	112.14-10	112.17-10	112.16-10	132.15-10	132.20-10	160.20-10	200.25-10
Gesamtlänge	k	242	242	297	357	391	479	481	529	609	757
Gesamthöhe mit Klemmkasten	p	140	140	200	249	249	290	331	331	402	500
Wellenlänge	l	30	30	50	60	60	80	80	80	110	140
Wellendurchmesser	d	14	14	22	28	28	32	38	38	48	60
Max. Wellenbreite mit Passfeder	t	16,1	16,1	24,5	31	31	35	41	41	51,5	64
Breite Passfeder	u	5	5	6	8	8	10	10	10	14	18
Fußlänge	e	108	108	147	180	180	172	180	218	257	322
Abstand Fußbohrung	a	90	90	100	140	140	140	140	178	210	267
Durchmesser Fußbohrung	s	7	7	10	12	12	12	12	12	15	19
Abstand Fußbohrung-Wellenbund	wl	45	45	50	70	70	70	89	89	108	133
Fußbreite	f	140	140	152	224	224	226	256	256	296	372
Abstand Fußbohrung	b	112	112	125	190	190	190	216	216	254	318
Durchmesser Lüfterhaube	g	138	138	157	196	196	217	258	258	313	390
Spitzenhöhe	h	71	71	80	112	112	112	132	132	160	200
Durchmesser Flansch	al	160	160	200	250	250	300	350	350	350	450
Durchmesser Lochkreis	el	130	130	165	215	215	265	300	300	300	400
Durchmesser Zentriersitz	bl	110	110	130	180	180	230	250	250	250	350
Abstand Zentriersitz-Lagerschild	fl	3,5	3,5	3,5	4	4	4	5	5	5	5
Breite Lagerschild	cl	10,3	10,3	10	11	11	12	13	13	13	16
Durchmesser Flanschbohrung	sl	9	9	11	14	14	14	18	18	18	18
Max. Axialkraft	F_a	0,145 kN	0,145 kN	0,44 kN	0,52 kN	0,52 kN	1,4 kN	1,1 kN	1,1 kN	2,5 kN	4,3 kN
Max. Radialkraft (½ Wellenlänge)	F_r	0,29 kN	0,29 kN	0,77 kN	0,98 kN	0,98 kN	1,7 kN	2,6 kN	2,6 kN	3,8 kN	5,6 kN
Masseträgheitsmoment [kgm ²]	J	0,00073	0,00073	0,00375	0,01225	0,0139	0,023	0,043	0,053	0,145	0,440
Masse	m	6,5 kg	6,5 kg	18 kg	37 kg	39 kg	53 kg	70 kg	86 kg	136 kg	265 kg