

Adapterwellen ADA HG

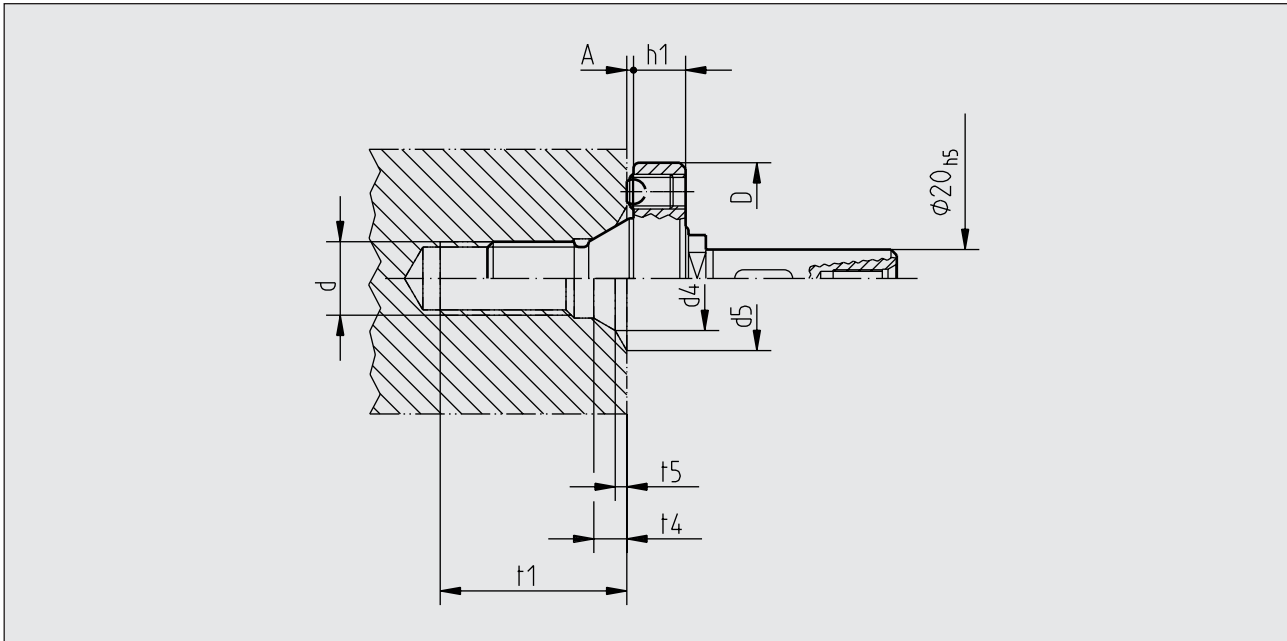
für FGH 4.../20P und Kombinationen mit Einschraub-Adapterwellen für Zentriergewinde

Adapter shafts ADA HG

for FGH 4.../20P and combined units with screw-in type adapter shafts for centering thread

Anbauzeichnung / Mounting instructions: D-54 033

mit ZENTRIERGEWINDE nach DIN 332, Blatt 2 – 60°-Zentrierung
with centering thread acc. to DIN 332, page 2 – 60° centering



Zentrierung nach DIN 332 Bl. 2 Centering acc. to DIN 332, page 2			Schutzsenkung Protective countersinking		ADA-Welle / Adapter shaft				
Gewinde Thread	d4	t4	t1	d5	t5 ca.	A ca.	h1	D*	Justage
M 16	23	5,2	36	25,3	1,0	2	23	60	3 x M12
M 20	28,4	6,4	42	31,3	1,3	2-3	36	70	3 x M12
M 24	34,2	8	50	38	1,6	2-3	15,5	69	3 x M12
M 30	41,4	9	63	46,5	0,5	2-3	21	79	3 x M12
1" UNF							23	78	3 x M12

Andere Abmessungen auf Anfrage. *D geschliffen für Radialwellendichtung, auf Anfrage.
Other dimensions on request. *D finished flat for radial shaft seal, also on request

Beachte:
Unterschiedliche ADA Anbauwellenzapfen-Längen. Bei der Bestellung angeben: welcher Geber oder Kombi angebaut wird!

Note:
Different shaft lengths available. On ordering, please indicate which encoder / combined unit will be mounted.

Montageanleitung NR 55 190 beachten!
Adapterwelle montieren und mit **Meßuhr genau ausrichten**, evtl. mit Kugeldruck-Justierschrauben optimieren.
Anziehdrehmomente beachten! Radialschlag < 0,05 mm. Mit Loctite sichern!
FGH 4 auf leicht gefettete Welle aufdrücken.
= KEINE HARTEN SCHLÄGE AUF GEBERGEHÄUSE UND GEBERWELLE =

Mounting Instructions No 55 190 must be followed!
Mount adapter shaft and adjust precisely by means of **dial gauge**, optimize with ball-thrust screws if necessary.
Note torque! Radial eccentricity < 0.05 mm. Secure with Loctite!
Fit encoder FGH 4 smoothly onto the greased shaft.
= NO HARD BLOWS ON THE ENCODER CASING AND SHAFT =

Hohlwellengeber-Anbau mit Einschraub-Adapterwelle ADA HG

für Zentriergewinde DIN 332 Bl. 2

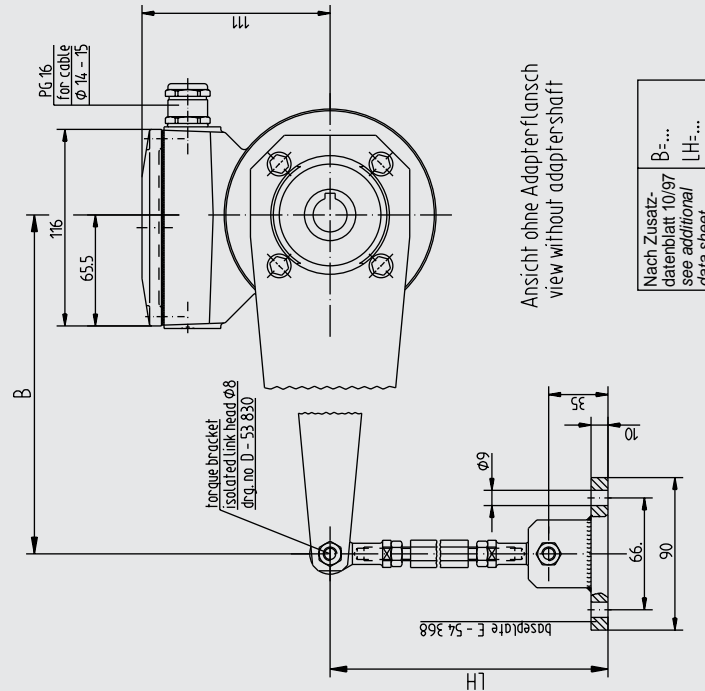
Hollow shaft encoder attachment with screw-in type adapter shaft ADA HG

for centering thread DIN 332 Bl. 2

Montageanleitung Nr. 55 190

Mounting instruction No. 55 190

HM 99 M 54 987



Nach Zusatz-
datenblatt 10/97
see additional
data sheet

B-...
LH-...

