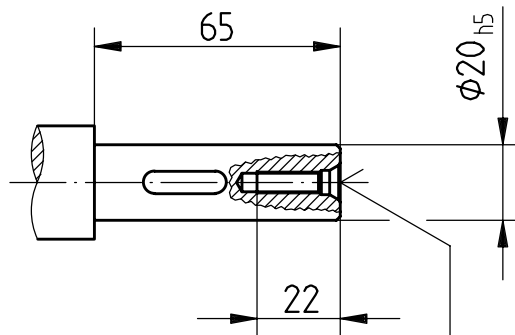
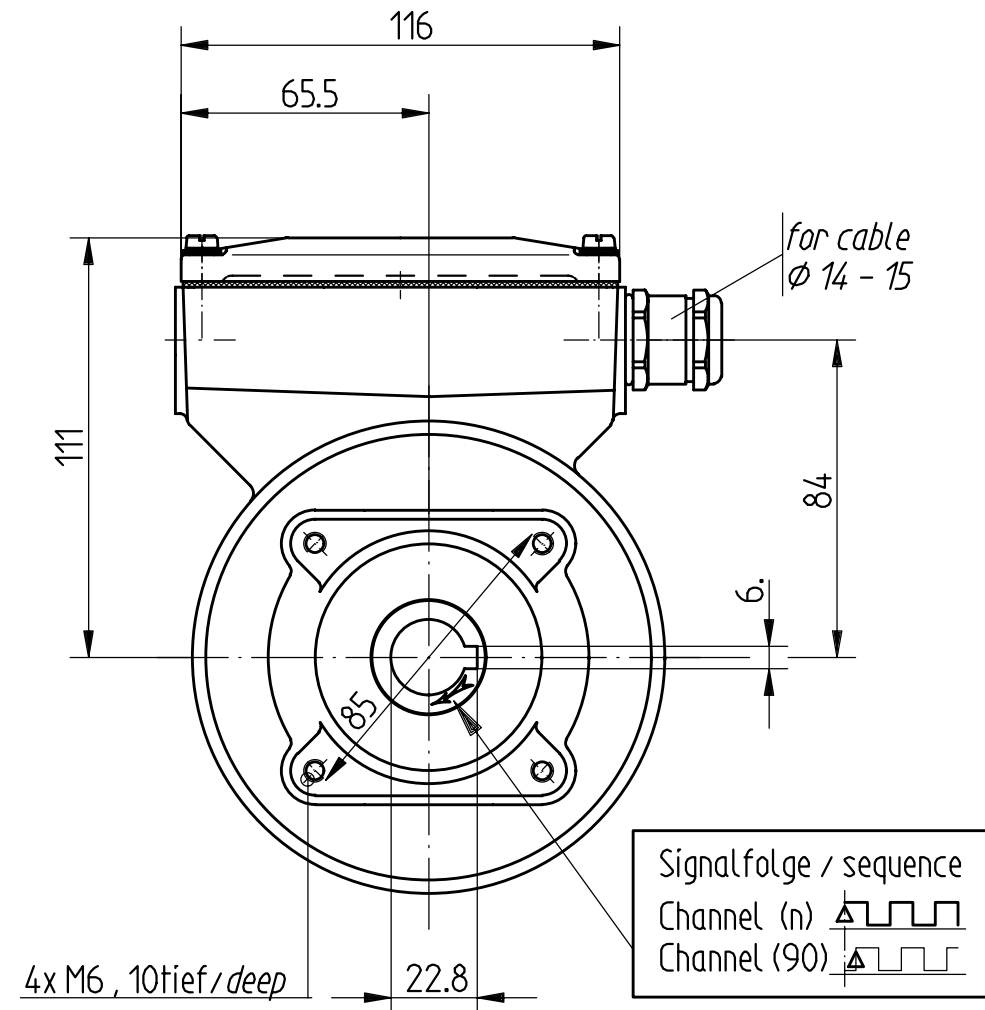
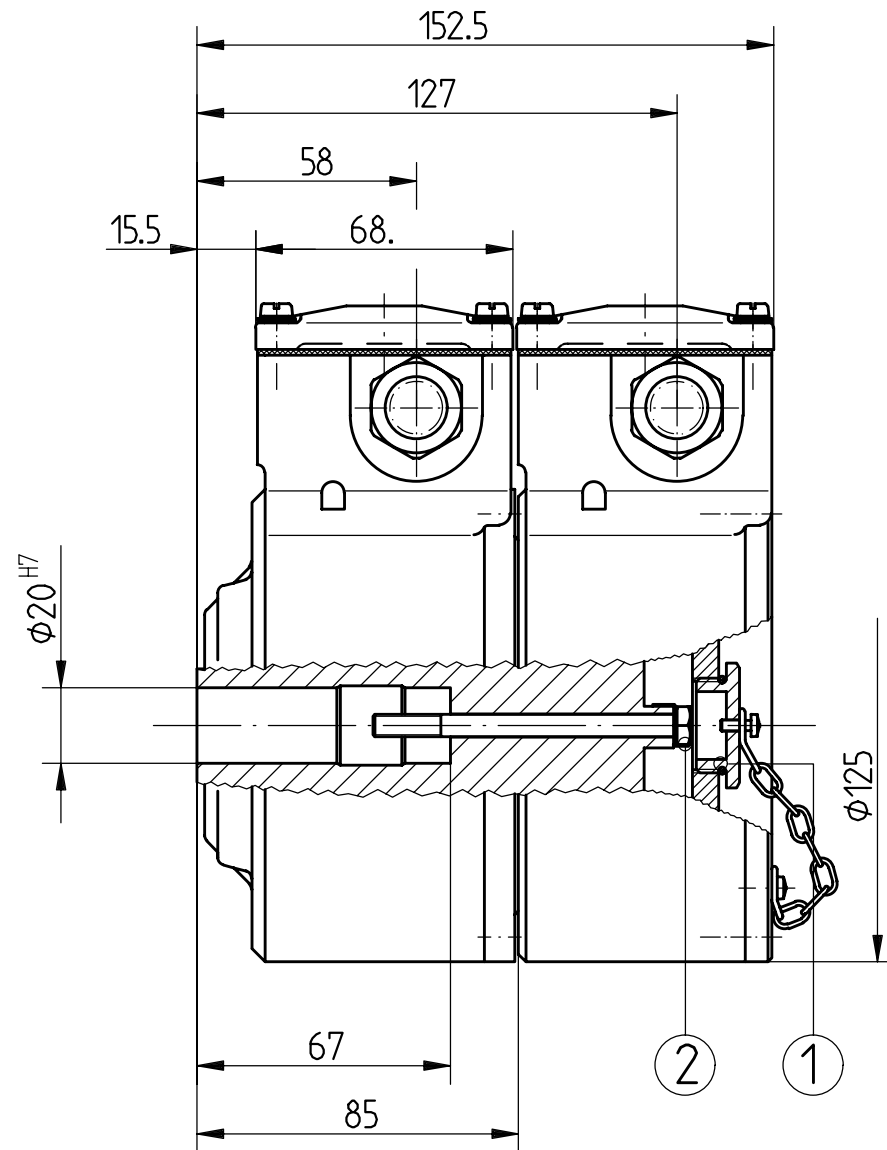


Antriebswelle / drive shaft



Zentriergewinde / centering thread
DIN332, Blatt / sheet 2 - DS M6



Signalfolge / sequence
Channel (n)
Channel (90)

- ① Montagezugang
Verschlußschraube,
unverlierbar
Sicherungsblech umbiegen!

*mounting access
captive cover screw
bend over locking plate!*
- ② Axialspannschraube
Skt.-Schraube M6 x 80 - DIN931
Sicherungsblech 6.4 - DIN463
oder Sperrkantring 6

*axial tightening screw
hex. head screw M6 x 80 - DIN931
locking plate 6.4 - DIN463
or securing ring 6*

Drehmomentenstatze nach Zchnng. Nr. /
Torque bracket acc. to dwg. No.
D - 52 162 bzw. / or D - 52 163

Anderungen vorbehalten
modifications reserved

Bauform : Hohlwelle <i>construction : hollow shaft</i>		Maßstab 1:2		ID-Nr. 13 685
		Maßzeichnung / Dimension Drawing		
		Benennung		
		FGH4 K + EGS3 K		
o Ind unverlier. Verschlußschr. PG 21 hinzu 05.12.01 Wei		2000 Datum Name		Zeichnungs-Nr. HM 00 M 55 042a K
a neue Glastechnik 10.05.01 Wei		Bearb. 06.03. T. Hauschka		
Zust Änderung Datum Name Urspr.		Gepr. Norm		Blatt
		Ers.f.:		BL
		Ers.d.:		

