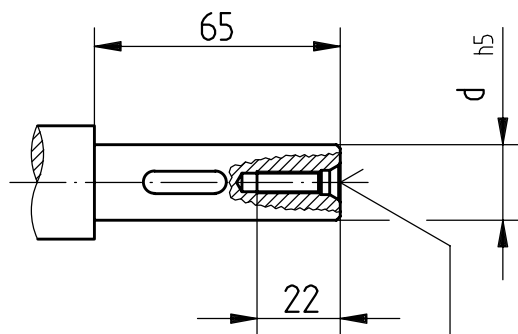
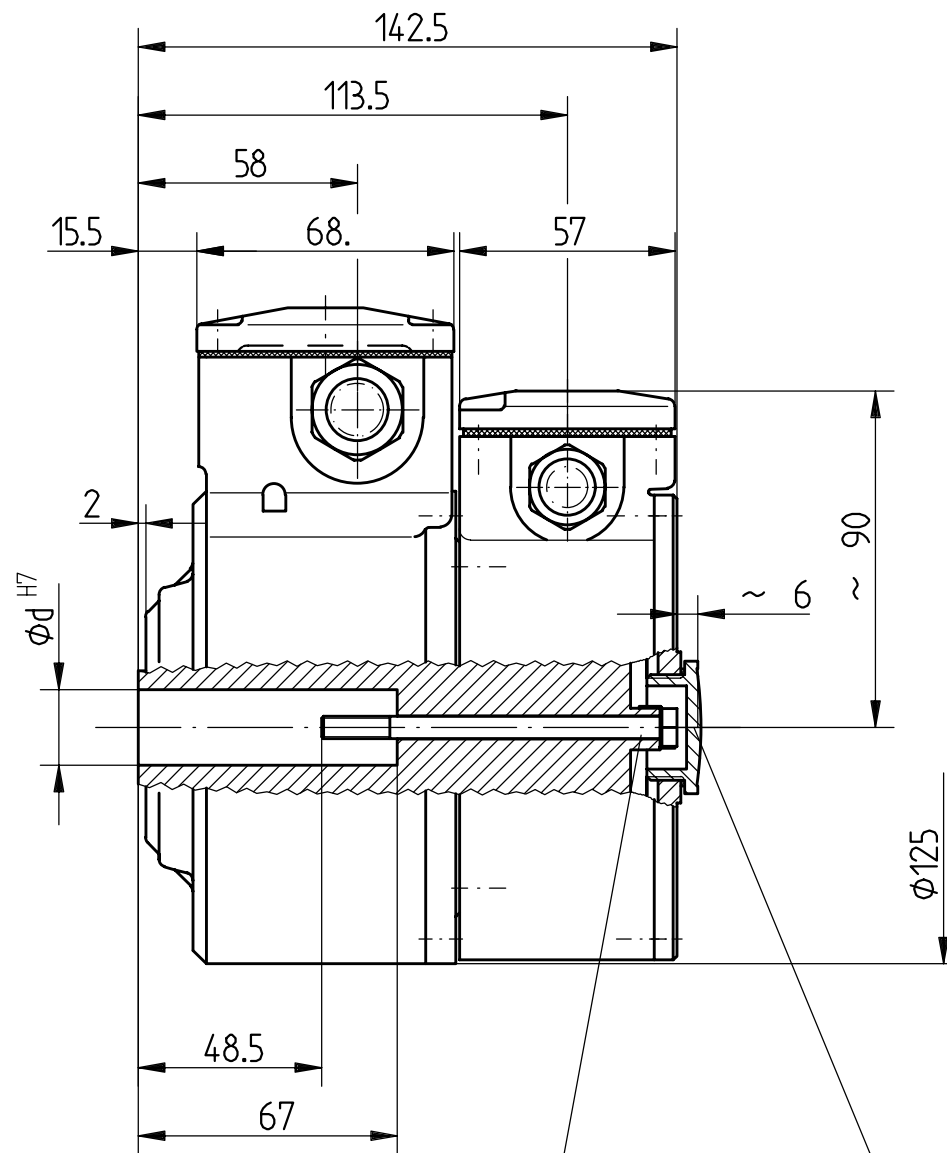


Antriebswelle / drive shaft



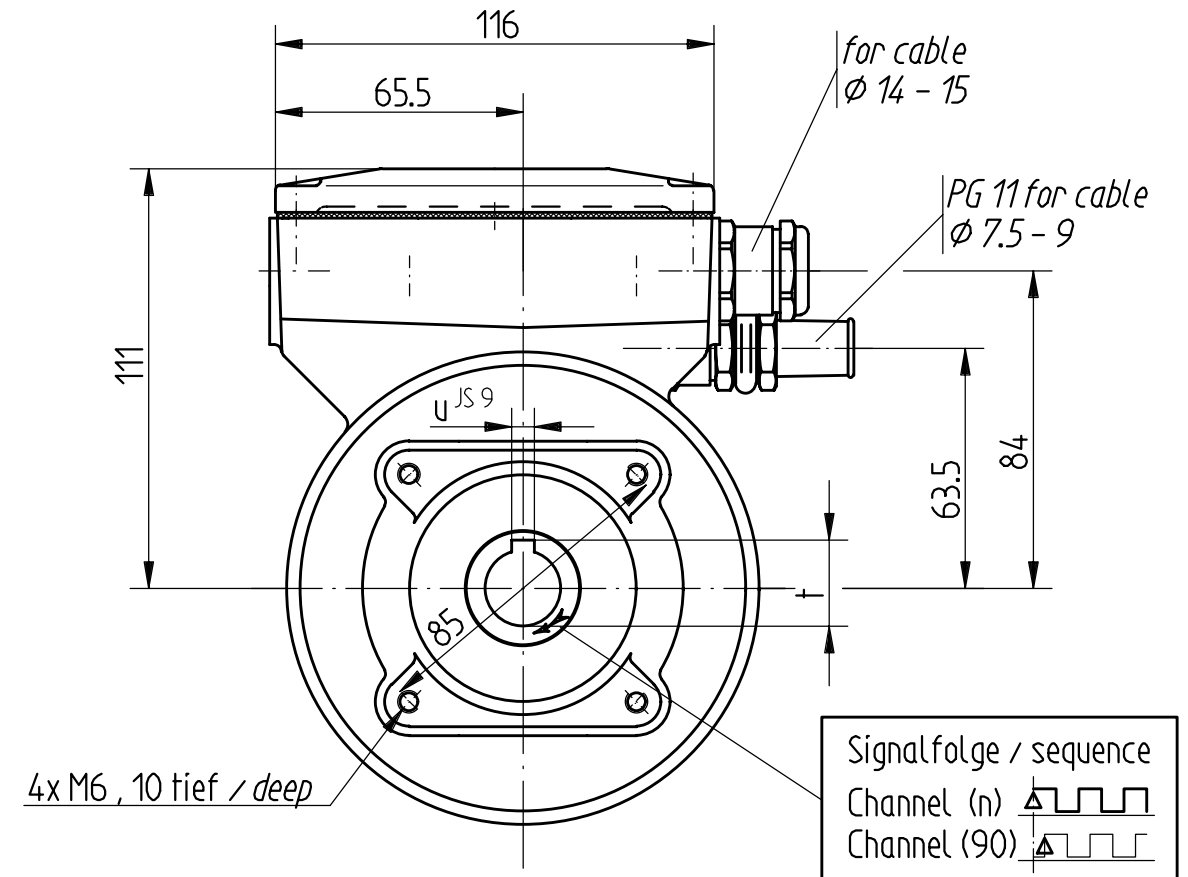
Zentriergewinde / centering thread  
DIN332, Blatt / sheet 2 - DS M6



Montagezugang / mounting access  
Verschlußschraube PG 21, SW 32  
screw plug PG 21, size 32

Skt.-Schraube / hex head screw  
DIN 931 - M6x90  
Sicherungsblech / locking plate  
DIN 463 - 6,4  
oder Sperrkantring 6 / or securing ring 6  
Sicherungsblech umbiegen!  
bend over locking plate!

d	t	u	Paßfedernut nach DIN/ Feather keyway to DIN
20	22.8	6	6885 Bl. / Sh. 1
19	21.8	6	
22	23.2	6	ohne DIN / without DIN



4x M6, 10 tief / deep

Signalfolge / sequence  
Channel (n)   
Channel (90)

Drehmomentenstuetze nach Zchnng. Nr. /  
Torque bracket acc. to dwg. No.  
D - 52 162 bzw. / or D - 52 163

Anderungen vorbehalten  
modifications reserved

Bauform : Hohlwelle construction : hollow shaft		Maßstab 1:2		ID-Nr. 12 575
		Maßzeichnung / Dimension Drawing		
		Benennung FGH4 K + FSE 102 FGH4 K000 + FSE 102		
		Zeichnungs-Nr. HM 83 M 52 148 b		Blatt BL.
Zust	Anderung	Datum	Name	Ers.f. / Ers.d.

