

isolierte Drehmo:

- Schraube aus glasfaser-verstärktem, hochfesten Kunststoff

- Distanzring aus Kunststoff

insulated torque bracket:

- screw of hard plastic reinforced by glass fiber
- plastic spacer ring

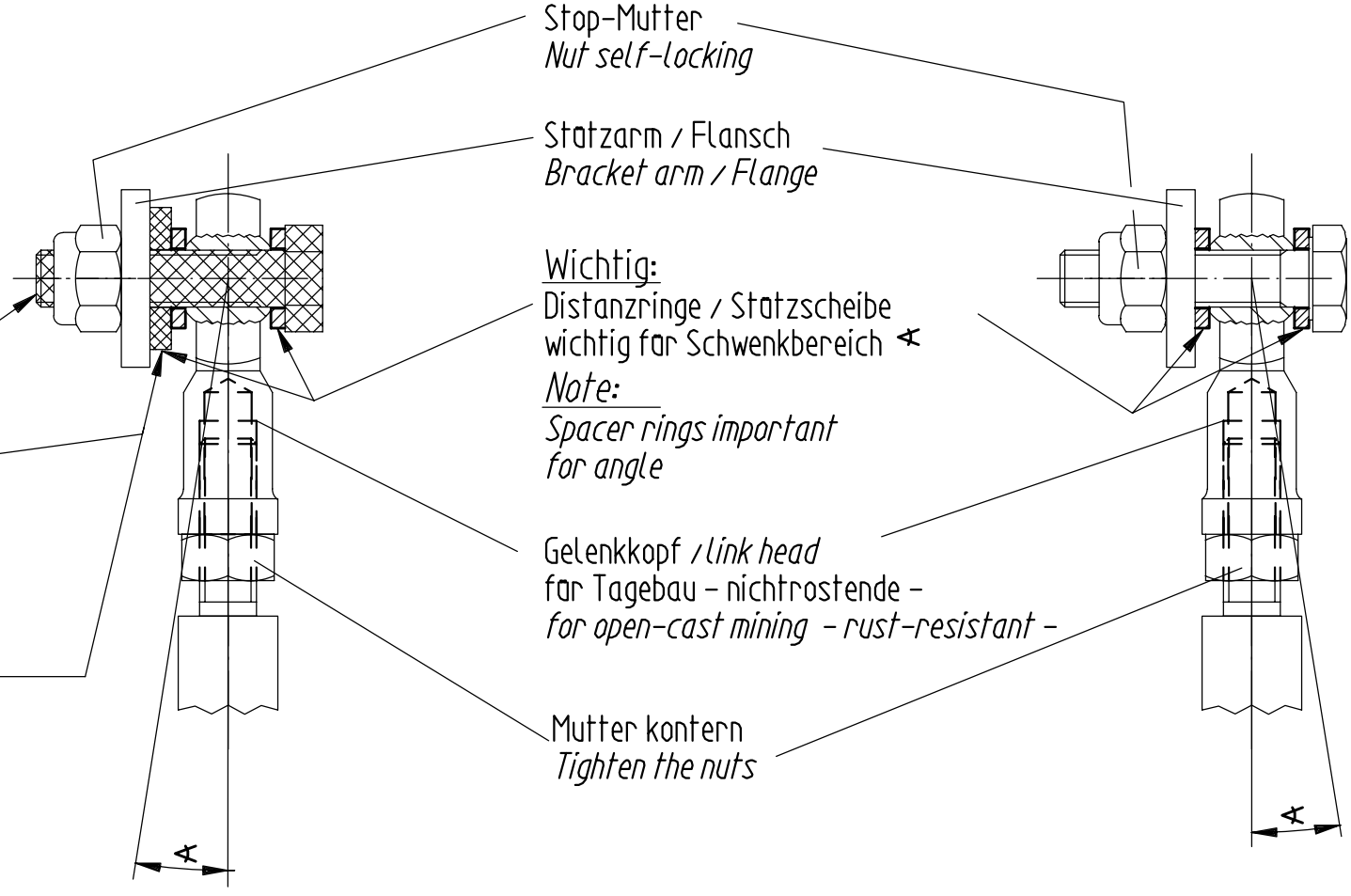
Stop-Mutter
Nut self-locking

Stützarm / Flansch
Bracket arm / Flange

Wichtig:
Distanzringe / Stützscheibe
wichtig für Schwenkbereich α
Note:
Spacer rings important
for angle

Gelenkkopf / link head
für Tagebau - nichtrostende -
for open-cast mining - rust-resistant -

Mutter kontern
Tighten the nuts



Prüfe :

Überprüfung der angebauten Drehmostütze:
Gelenkstange ist nach der Montage ,leicht verdrehbar,
innerhalb des Gelenkkopfes, nicht verkantet.

Test:

Test of mounted torque bracket:
Link rod must be easily turnable in link rod head,
no distortion.

FGH ... Drehmo				Maßstab		ID-Nr. 15 299	
				2003	Datum	Name	Benennung Montageanleitung für Drehmo-Gelenkköpfe Mounting-Instructions for torque bracket-link head
				Bearb.	13.03.	M. Weiner	
				Gepr.			
				Norm			
						Zeichnungs-Nr.	
						E - 55 555	
Zust	Aenderung	Datum	Name	Urspr.	Ers.f.:	Ers.d.:	