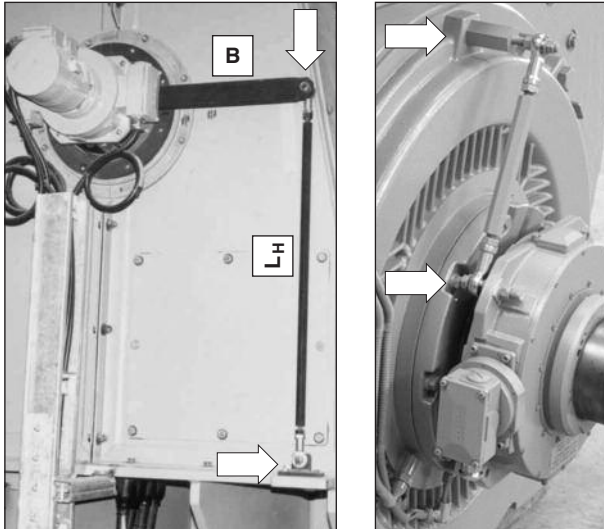


## Drehmomentstütze für FGH

Hebellängen Maß B und L / L<sub>H</sub> angeben

Wartungsfreie Hochleistungsgelenkköpfe.

Gleitpaarung aus Stahl auf PTFE-Bronzegewebe Links-/ Rechtsgewinde. **Die Gelenkköpfe werden mit Muttern gekontert.** Spielfreien Anbau beachten! Die Drehmomentstütze gleicht axiale und radiale Ungenauigkeiten relativ kraftfrei aus (keine Verspannkkräfte auf die eingebauten Rillenkugellager). **Nichtrostende Gelenkköpfe** für aggressive Umgebungsbedingungen (Tagebau, im Freien) auf Bestellung.



## Torque bracket for FGH

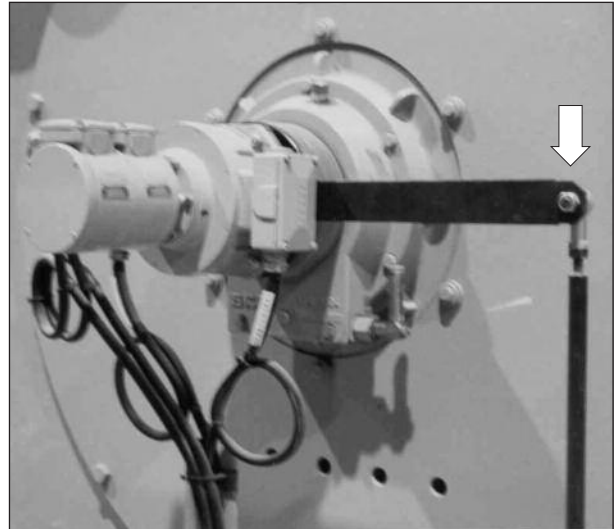
Please specify lever arm length B and L / L<sub>H</sub>

Maintenance-free high performance universal link heads.

Sliding link made of steel on PTFE-bronze composite, left hand and right hand threads.

**The link heads are locked by nuts.** Ensure that the fitting has no play. The torque bracket equalizes axial and radial eccentricity with relatively little force (no stresses on the grooved ball bearings fitted).

**Non-oxidizing link heads** for corrosive ambient conditions (opencast mining) on request.



## Drehmomentstütze für besondere Genauigkeitsanforderungen mit langen Hebelarmen Maß B und LH

Rundlaufungenauigkeiten (Radial- und Planschlag) der Antriebswelle und des Gebers, verursachen leichte Drehungen des Gebergehäuses (pendeln). Die Drehmomentstütze gleicht diese Bewegung über die Gelenkköpfe aus, wobei ein langer Hebelarm den Drehwinkel reduziert.

### Drehmo-Stütze-Hebellängen

– Betrachtungen zur Auswahl –

Wichtige Faktoren sind:

- Radialschlag / Axialhub der Antriebswelle
- Impulszahl
- Paßungsspiel

siehe **Zusatzdatenblatt** FGH 4-6-8-14 auf Anforderung

## Torque bracket for special requirements on precision, with long lever arm dimensions B + LH

Concentricity tolerances (axial and radial eccentricity) of the drive shaft and the encoder cause oscillating movements of the encoder housing.

A torque bracket compensates these movements by means of link heads. A long lever arm reduces the rotational angle.

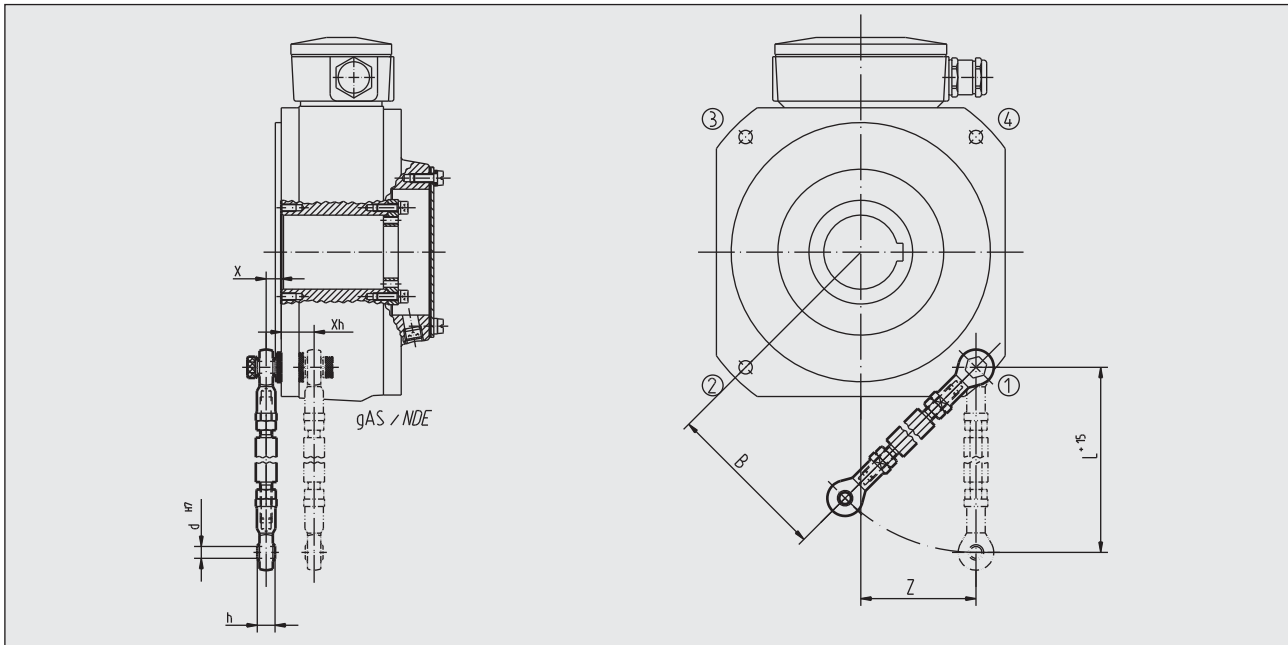
### Torque bracket lever arm lengths

– Selection criteria –

Important features are:

- Radial eccentricity / axial motion of drive shaft
- Pulse rate
- Fitting tolerance

see additional data sheet FGH 4-6-8-14 – on request

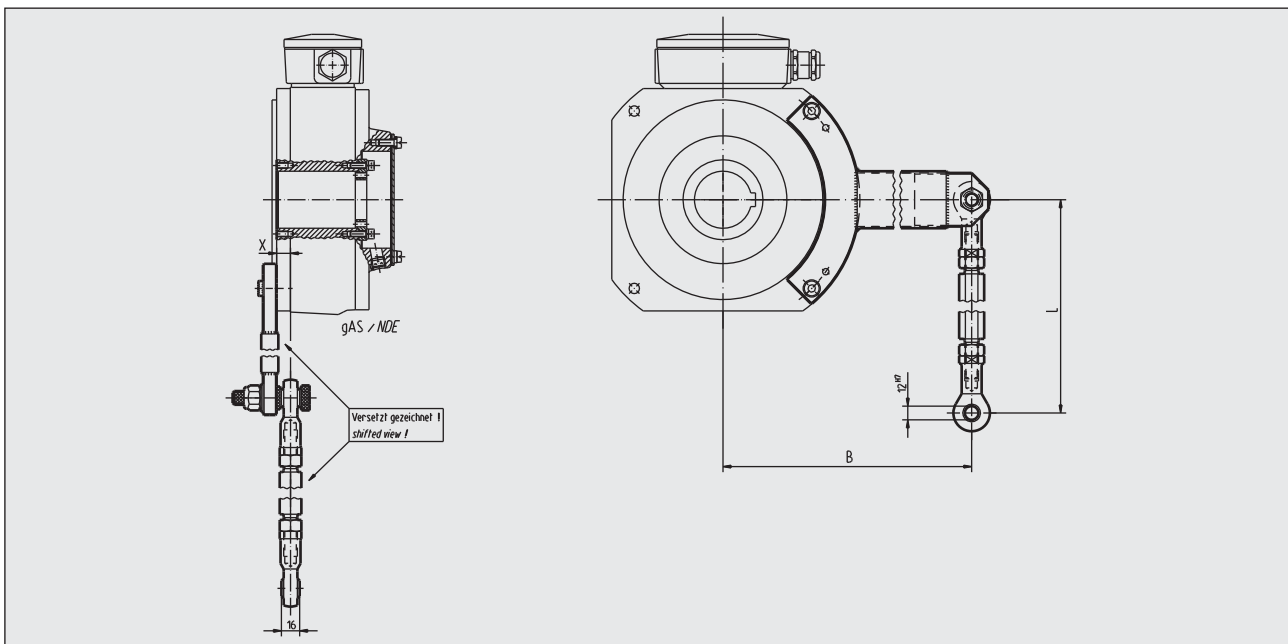


**Isolierte\* Drehmo kurz**, direkt am Gehäuse angebaut  
\*nicht isoliert bei FGH 14 - Ausführung -mining-;  
bei FGH 6 nach Bestellung.

**Insulated\* torque bracket short version**,  
\*non-insulated for FGH 14 - for mining-;  
for FGH 6 on request only.

Type	dimension drawing	d H7	h	X	Xh	B	Z approx.	L
FGH 6	HM 03 M 55 770	8	12	10	–	110	78	150, 200, 250, 300, 350, 400
FGH 8	HM 02 M 55 627	8	12	–	28	140	99	
FGH 14	HM 02 M 55 587	14	19	–	8	200	140	200, 250, 300, 350, 500

Andere Abmessungen L auf Anfrage / Other dimensions L on request



**Isolierte Drehmo Ø12 -lange Version-**  
mit langen Hebelarmen Maß B und L  
\*bei FGH 6 nach Bestellung.

**Insulated torque bracket Ø12 -long version-**  
with long lever arms  
\*for FGH 6 on request only.

Type	dimension drawing	X	Maß / dimension B	Maß / dimension L
FGH 6	HM 03 M 55 771	12 (27)	(150, 200) 300, 350, 400, 500, 750, 1000	365, 465, 565, 665, 765, 965
FGH 8	HM 03 M 55 764	12	250, 400, 500, 700, 750, 1000	
FGH 14	HM 02 M 55 597	14	350, 500, 750	300, 365, 465, 565, 765, 965

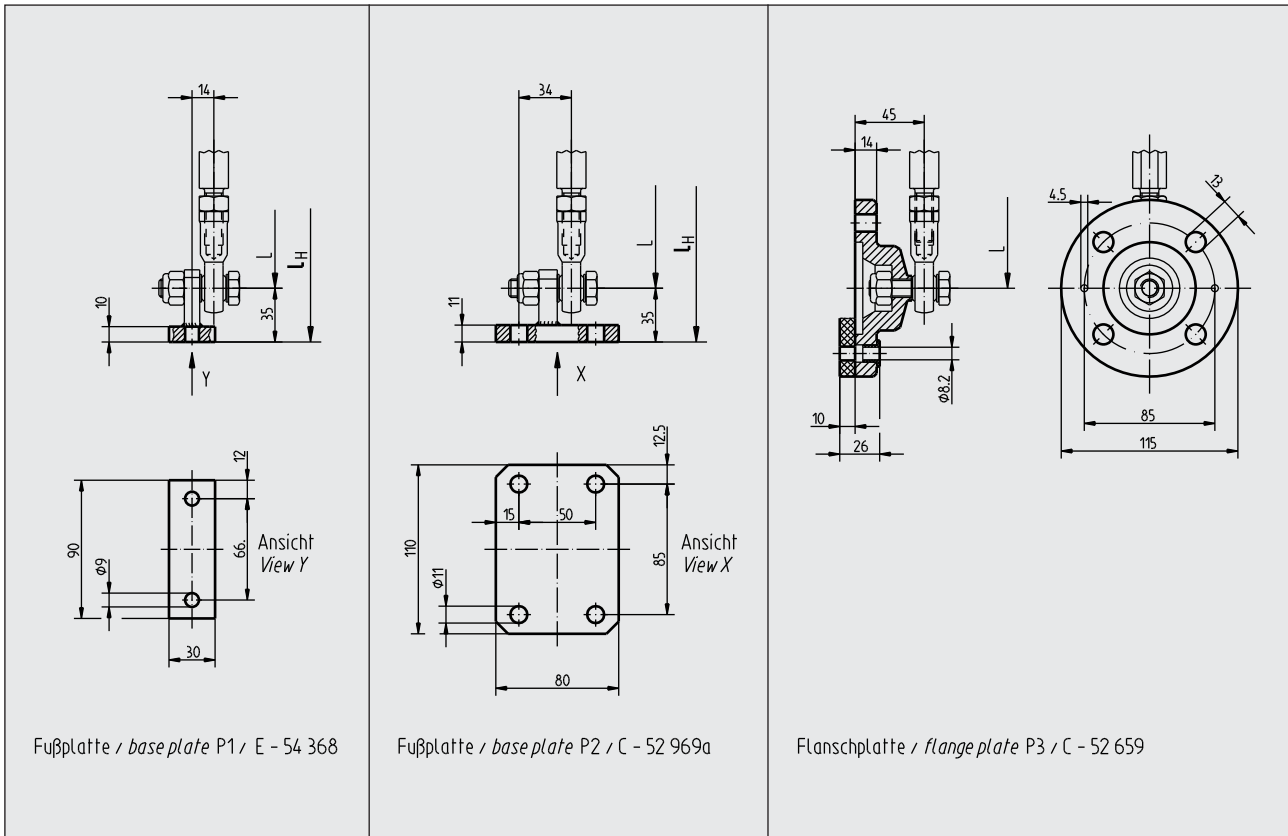
Andere Abmessungen B + L auf Anfrage / Other dimensions B + L on request

**Zubehör zur Drehmostütze**

Fuß- bzw. Flanschplatte

**Accessories for torque bracket**

base or flange plate



Fußplatte / base plate P1 / E - 54 368

Fußplatte / base plate P2 / C - 52 969a

Flanschplatte / flange plate P3 / C - 52 659

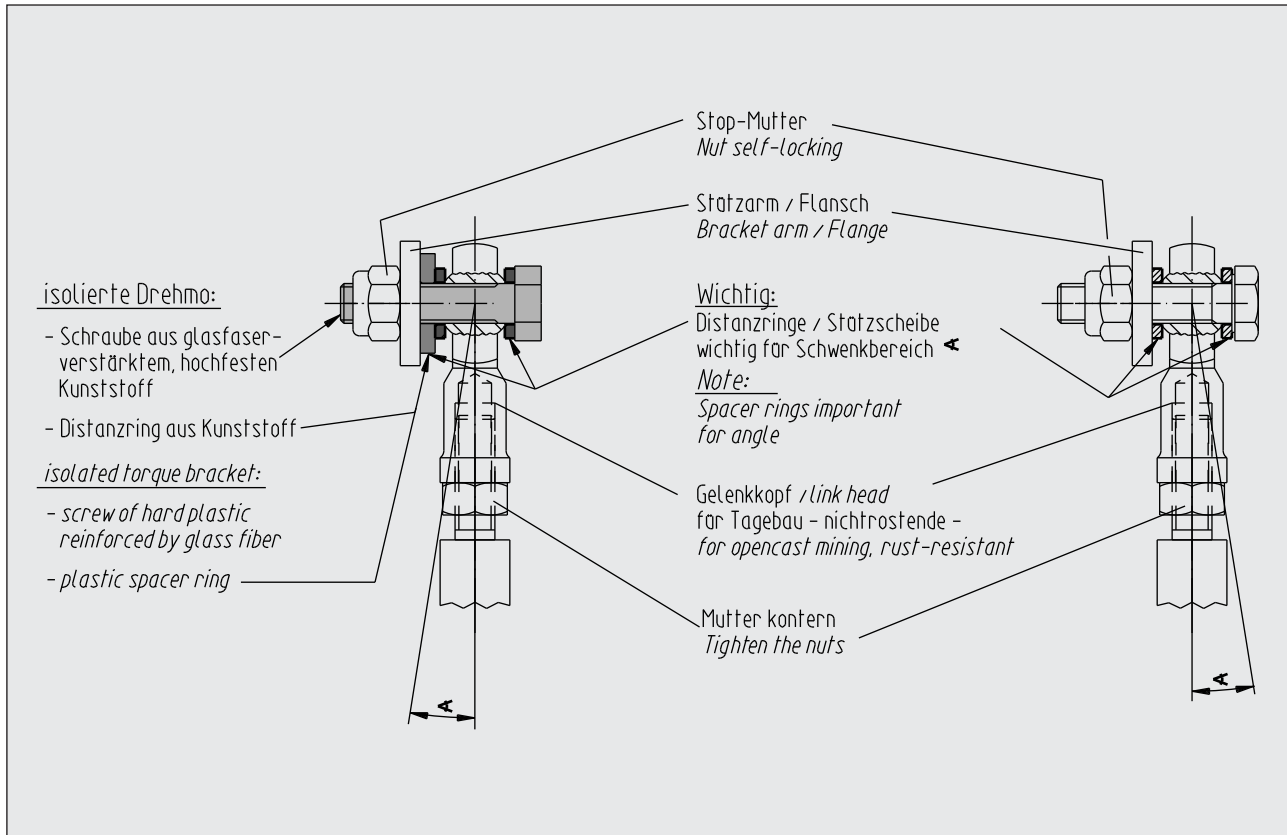
bevorzugt bei /  
preferred for:  
FGH 6  
FGH 8

bevorzugt bei /  
preferred for:  
FGH 14

bevorzugt bei /  
preferred for:  
FGH 6  
FGH 8

## Montageanleitung für Drehmo-Gelenkköpfe

## Mounting Instructions for torque bracket link head



### No. E-55 555

#### Beachte:

**Hochleistungsgelenkköpfe** sind **wartungsfrei**. Anwendungen im Tagebau-, in Meeresnähe, bei **aggressiven Umgebungsbedingungen**, werden Gelenkköpfe aus **nichtrostendem Material** empfohlen (bei Bestellung angeben, Mehrpreis).

Die Gelenkköpfe dürfen nicht mit Farbe verschmiert werden.

**Die Überprüfung der angebauten Drehmomentstütze:** **Gelenkstange** ist nach der Montage **leicht verdrehbar**, innerhalb des Gelenkkopfes, nicht verkantet.

**Festsitzende Gelenke** bewirken unzulässige Lagerbelastungen, die die **Lagerlebensdauer reduzieren**.

#### Note:

**High-performance link heads** don't require **servicing**. They are applied in open mining, **in harsh ambient conditions** e. g. where there is salt vapor or salt-bearing air. In such cases we recommend using link heads of **stainless material** (please indicate on ordering, extra price).

Protect link heads from paint smears.

**Check mounting of torque bracket:** **Link rod** must **turn easily** in link head, no distortion.

**Non-moveable links** can generate unacceptable bearing loads which **will reduce the working life of the bearings**.