

Ausführung Einschub Kopf
Configuration scanning system

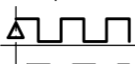

- mit Anschlußkabel / with connection cable -FGH 14EC

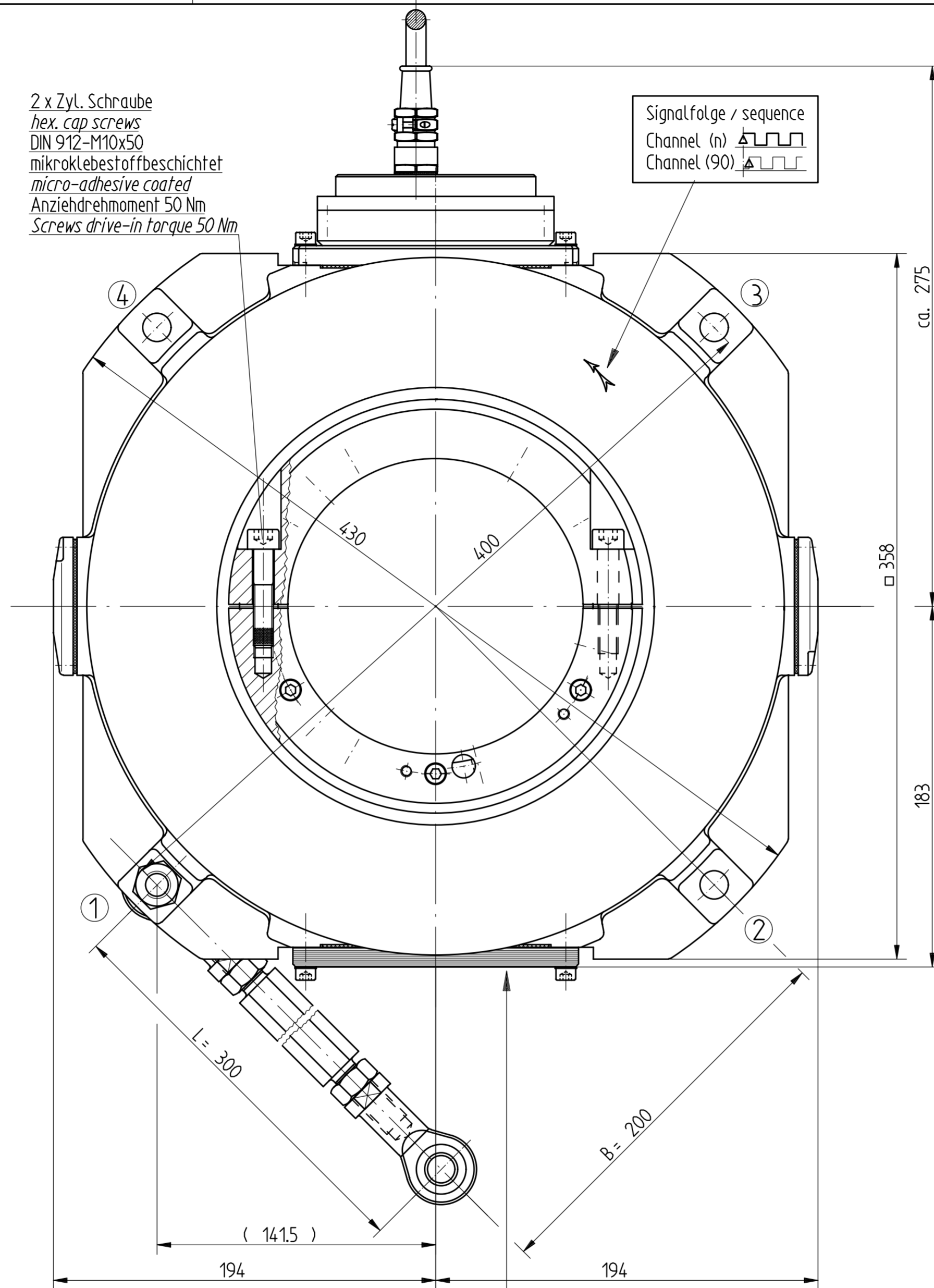
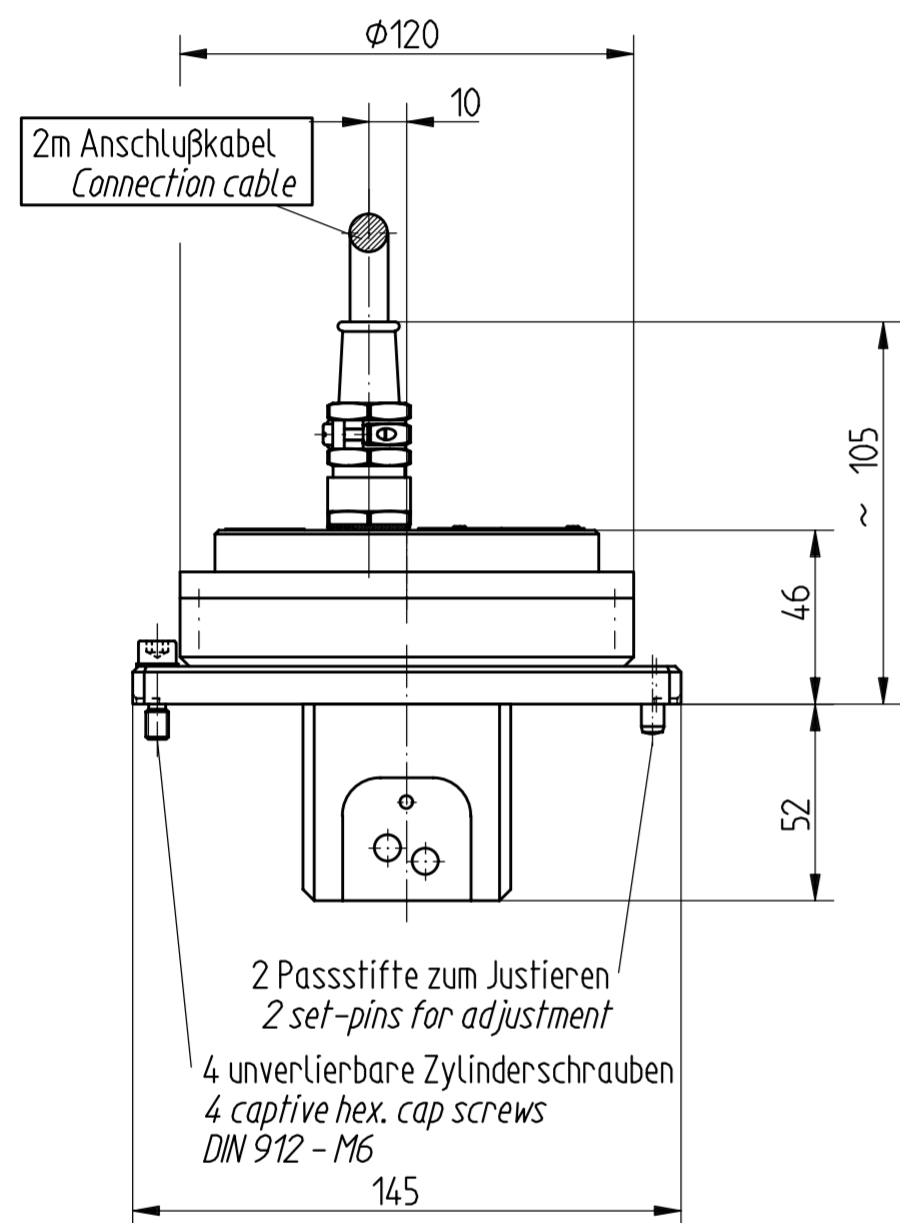
Der Geber wird mit montiertem Einschub Kopf geliefert.
 Encoder will be delivered with mounted scanning system.

Austausch des Einschub Kopf siehe Nr 54 777.
 Exchangeable of scanning system see No. 54 777.

Silikon-Dichtung beachten und prüfen!
 New Silicon seal must be checked!

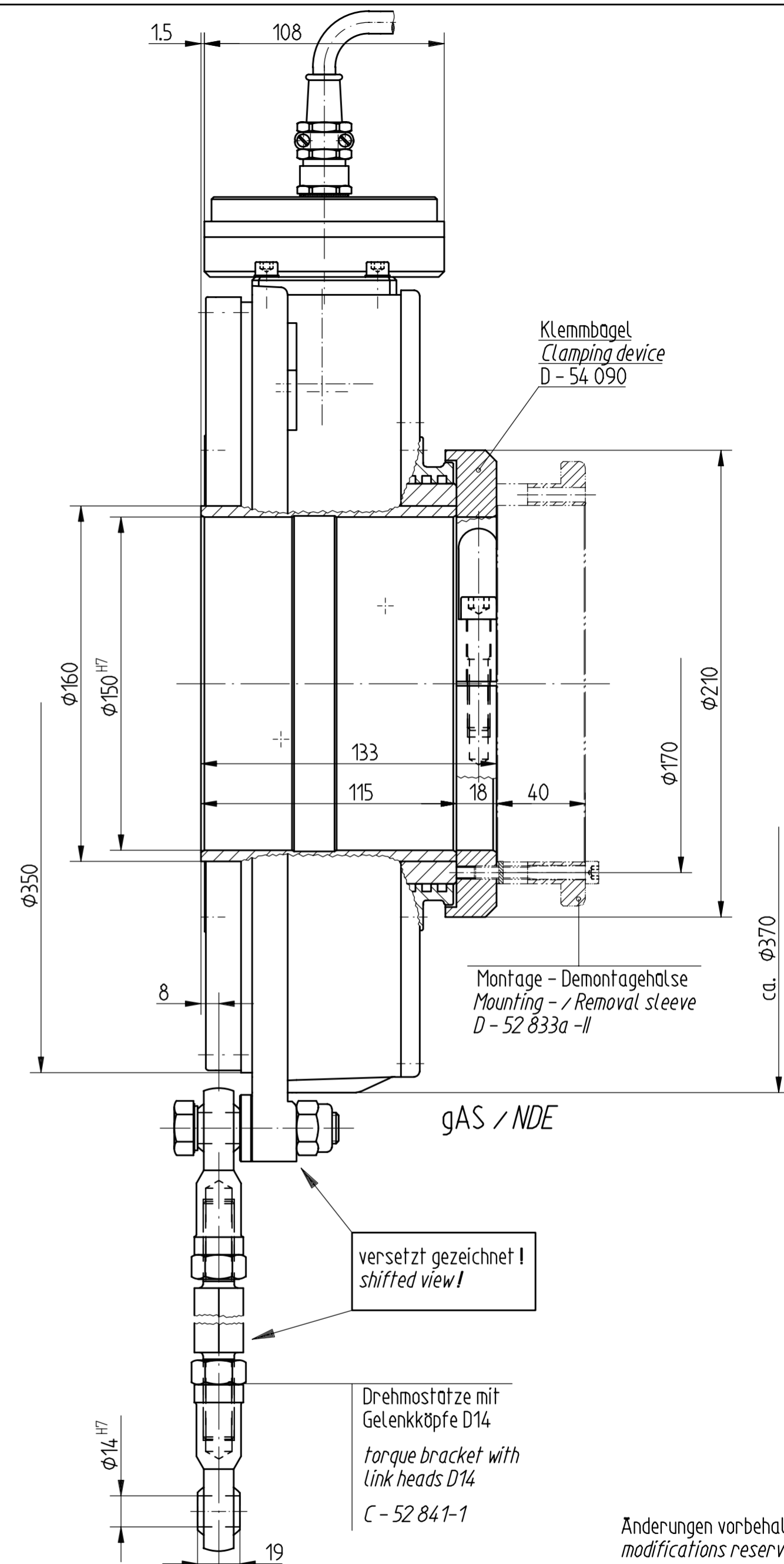
2 x Zyl. Schraube
 hex. cap screws
 DIN 912-M10x50
 mikro-lebestoffbeschichtet
 micro-adhesive coated
 Anziehdrehmoment 50 Nm
 Screws drive-in torque 50 Nm

Signalfolge / sequence
 Channel (n) 
 Channel (90) 



Zur Scheibenreinigung während des Betriebes:
 zusätzliche Zugangsöffnung, mit Platte verschlossen
 For disc-cleaning in operation;
 addition access opening, closed by plate

Bitte Montageanleitung NR. 54 728 beachten!
 Please note mounting-instruction No. 54 728!



Änderungen vorbehalten
 modifications reserved

Bauform : Hohlwelle construction : hollow shaft	Maßstab 1:2	ID-Nr. 14 684
	Maßzeichnung / Dimension Drawing	
2001 Datum Name Bearb. 11.10. M. Weiner	Benennung FGH14 EC / 150 K mod. Drehmo / Torque bracket L = 300 Tagebauausführung / for Mining	
Gepr. Norm	Zeichnungs-Nr. HM 98 M 54 734a	
JOHANNES HÜBNER GIESSEN		
o.lnd. neu in CAD gez. 11.10.01 Wei	Ers.f.:	Ers.d.:
Zust. Änderung Datum Name Urspr.		